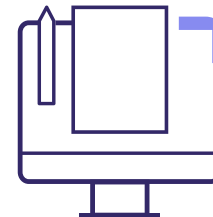


Grafiske filer & specifikationer



Vi får filer fra mange forskellige steder, og der er mange parametre der skal være styr på, for at det endelige produkt bliver som det er tiltænkt. Derfor har vi lavet disse retningslinier til dig, som skal levere færdige filer.

INFORMATION & FILNAVN

Filens navn og ordrens indhold og mål skal gerne hænge sammen. Derfor skal der indgå:

- **Produkt** Skilt, banner, plakat, streamer, udsåret folie, print
- **Størrelse** Angives bredde x højde og altid i millimeter
- **Skalering** Hvis jobbet ligger i andet end 100% angives det i pct.
- **Antal** Singlefiler benævnes med stk og steppede jobs som ark

Eksempel: **Banner_5000x2000_50pct_3stk**

OPLØSNING PÅ BILLEDER & LOGOER

Ved billeder bruges betegnelsen ppi eller dpi, som beskriver antallet af pixels der vises per tomme på en skærm.

Opløsningen der kræves afhænger af læseafstanden, men ved tryksager anbefaler vi *minimum* 150 ppi/dpi. Hvis der er tale om en meget stor betragtningsafstand, kan opløsningen reduceres til 50 ppi/dpi

- **Billeder** Bruges kun i printopgaver
- **Vektor** Kræves til udsåret folie og andre skærejobs.
Til printopgaver af alle slags skal vi bruge logo i vektor format.

Filer i vektor-kvalitet kræves i to sammenhænge. Hvis et element, f.eks. et logo, skal skaleres kan dette gøres uden at reducere kvaliteten, hvilket betyder, at vi kan bruge filen til alt fra en folder til et facadeskilt.

Hvis et element skal skæres, udsåret folie eller f.eks. en plade, skal konturen også være i vektor.

FARVER

Der skal være taget stilling til brug af farver - enten de trykte eller det materiale der skal produceres i.

- **CMYK** Alle printopgaver udføres i CMYK
- **Konvertering** Vi kan konvertere til CMYK og foliefarver, hvis farven er oplyst i Pantone eller RAL
- **Sort** Sort skal som udgangspunkt være 0/0/0/100. Hvis sort benyttes som baggrundsfarve kan man lave en dybere sort - fx 40/40/40/100

FILTYPER

- **PDF** En pdf i højopløsning / tryk opløsning er vores fortrukne format
- **Alternativer** .ai-filer (Adobe Illustrator), .eps-filer
- **Billeder** Tiff, jpeg

BESKÆRING

- **Bleed** Filer leveres med 10 mm bleed/overstørrelse, 5 mm hele vejen rundt
- **Skæremærker** Helst ingen mærker på filerne, kun bleed/formering/overstørrelse

FONT

- **Redigerbar** Hvis vi skal redigere i teksten, skal fonten medsendes
- **Outline** Outlinet benyttes til produktion, men vi kan ikke ændre teksten

FREMSENDELSE AF FIL

- **Mail** Max filstørrelse for filer på mail er 10 MB
- **Wetransfer** www.wetransfer.com - her kan der sendes filer op til 2 GB